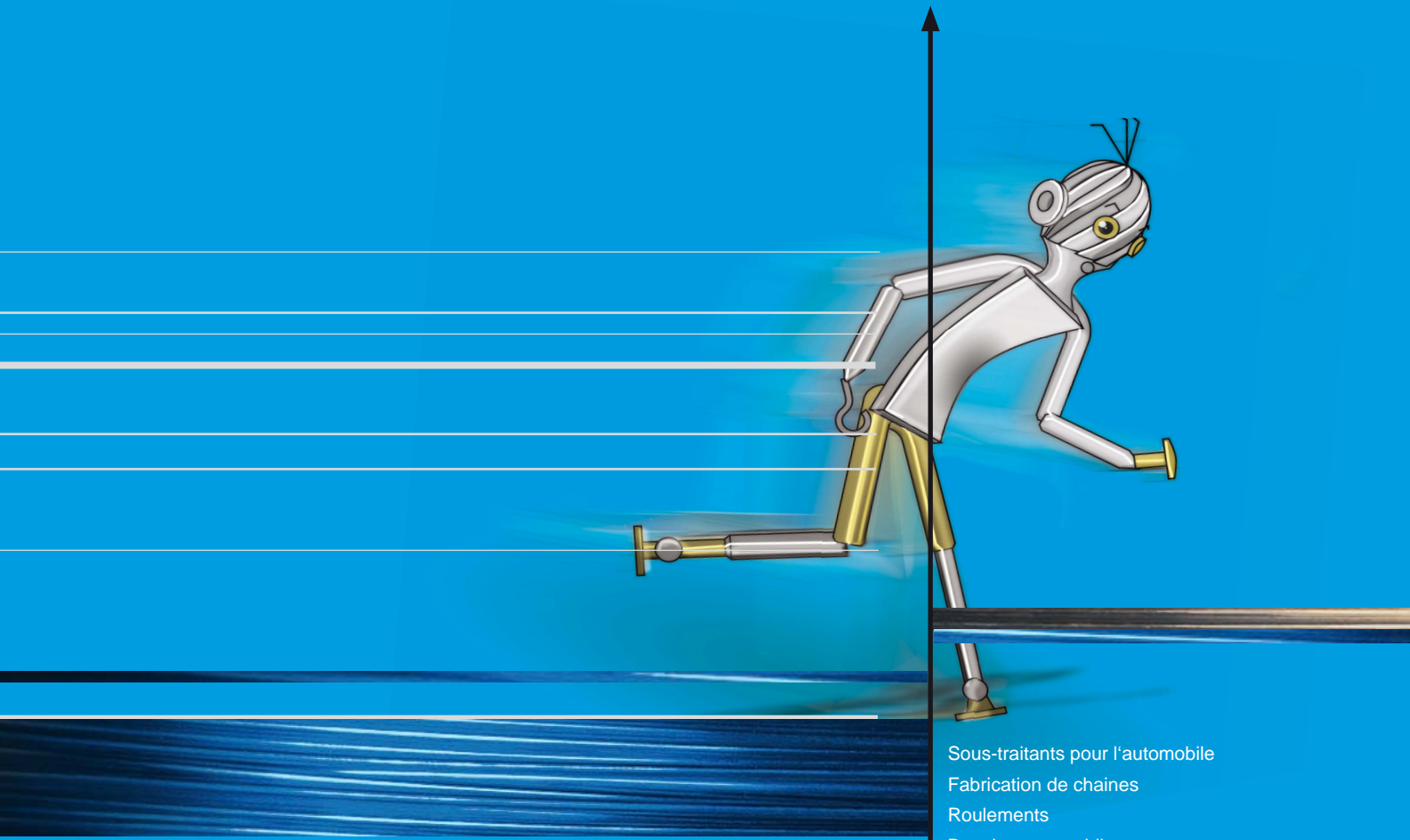


PRÉCISION + VITESSE

= EFFICIENCE



bündgens
Jouhsen
MASCHINENBAU GMBH



- Sous-traitants pour l'automobile
- Fabrication de chaînes
- Roulements
- Bougies automobiles
- Axes
- Moteurs
- Tronçons
- Déclencheurs d'airbag
- Production de roulements à aiguilles
- Arbres
- Matériel médical
- Electrotechnique
- Eléments de fixation
- Anodes et axes de piles
- Semi conducteurs
- Composants des diodes
- Lampes
- Platines
- Electronique
- Fraises dentaires
- Lancettes
- Canules
- Cathéter
- Micro-tubes
- Matériel dentaire
- Matériels électroménagers
- Eléments de machines
- Industrie horlogère
- Industrie textile
- Industrie lunetière

Les produits à base de fil métallique jouent un rôle déterminant dans de nombreux domaines de l'automobile au médical. Les machines Jouhsen-bündgens donnent à ces fils leurs caractéristiques et leur forme fonctionnelle. Depuis la bobine de fil jusqu'au produit fini il y a de nombreuses étapes : entraîner, dresser, couper, frapper, former, estamper, cintrer, souder, appointer.



PRÉCISION + VITESSE

= EFFICIENCE

Le cœur de la machine Jouhsen-bündgens est l'unité qui regroupe les outillages et qui est développée spécifiquement suivant son application. Cette focalisation sur le cœur du process permet la conception de machines dotées d'une grande précision et de performances exceptionnelles, même pour les plus fins fils. La précision associée à la vitesse garantit un processus de fabrication particulièrement efficient et stable. Ainsi, vous produisez de la haute qualité avec un coût à la pièce réduit.

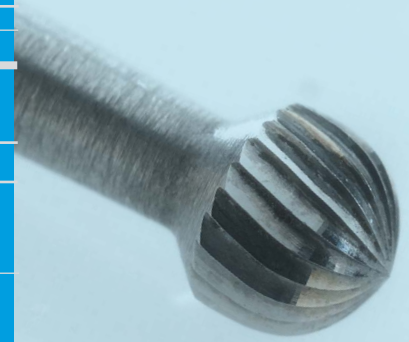
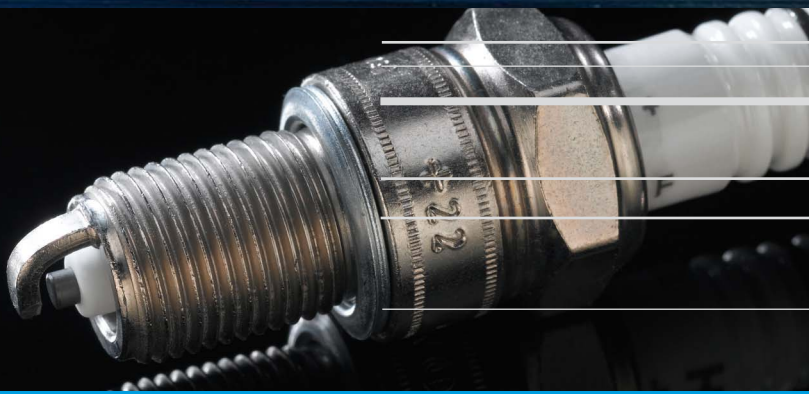




- Dresser
- Couper
- Couper par thermo-striction
- Estamper
- Déformer à froid
- Cintrer
- Usiner
- Rectifier
- Frapper
- Souder
- Amener



- Assembler,
- Emmagasiner
- Emballer
- Avance du fil en continu
- Coupe par douilles
- Dressage rotatif
- Contrôle de boucle
- Coupes courtes
- Mouvements actionnés par cames
- Pilotage et commande par CNC
- Moteurs linéaires
- Processus d'estampage multiple
- Qualité de coupe
- Rectitude
- Hautes performances
- Tolérances de longueurs serrées.
- Qualité d'état de surface
- Stabilité du processus



APPLICATIONS

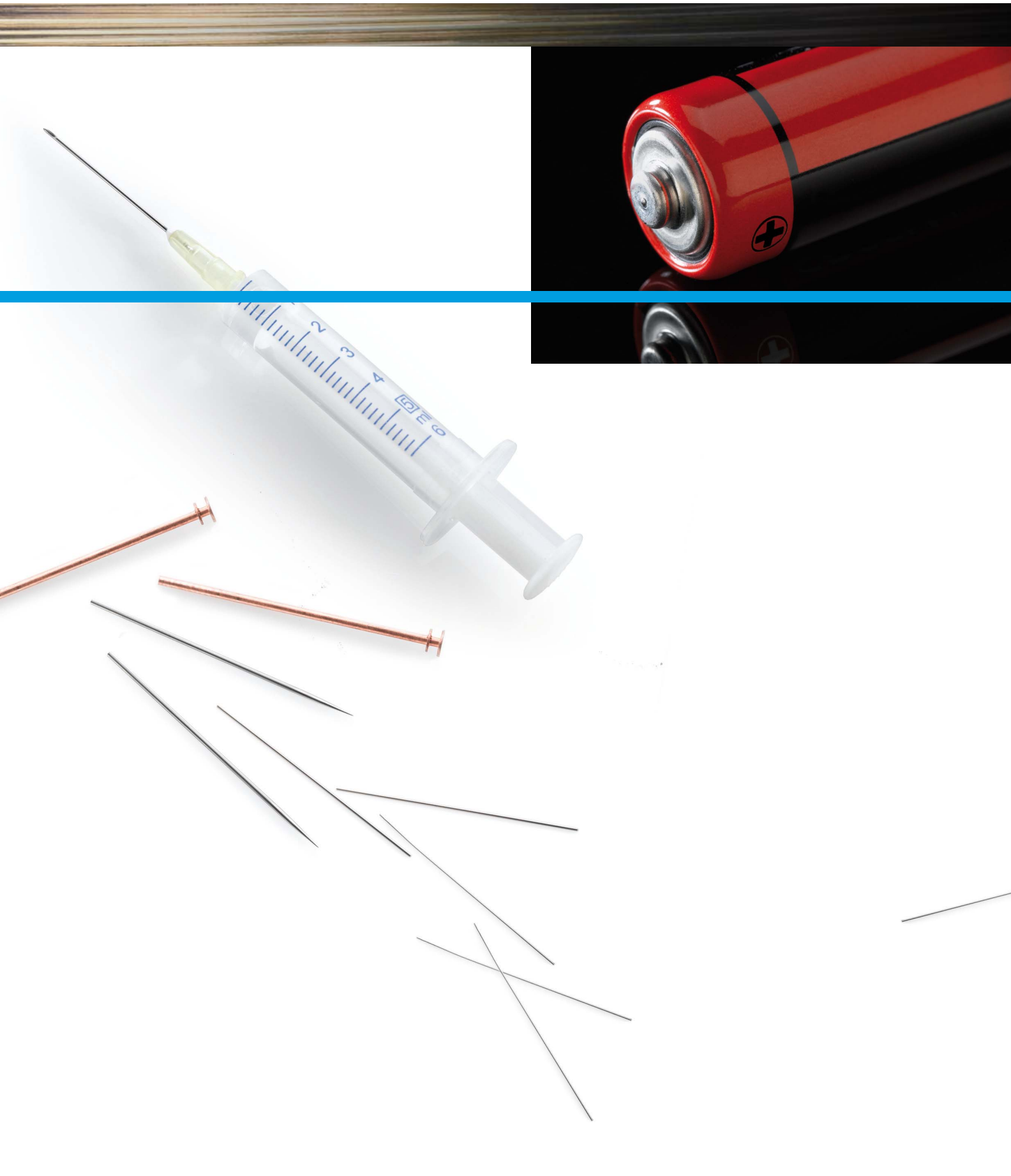


Axes, arbres, aiguilles, tronçons, canules, forets ...

A partir d'une bobine ou d'une botte de fil. Les machines Jousen-bündgens travaillent le fil et le tube, rond ou profilé dans une gamme de diamètres de 0,02 à 16 mm et de longueurs de 2 mm à 6000 mm. Pour des fils hautes résistances, de l'acier, des métaux non-ferreux ou inoxydables ainsi que des métaux spéciaux comme le tungstène, le molybdène ou le tantale, Jousen-bündgens vous apportera la meilleure solution technique.

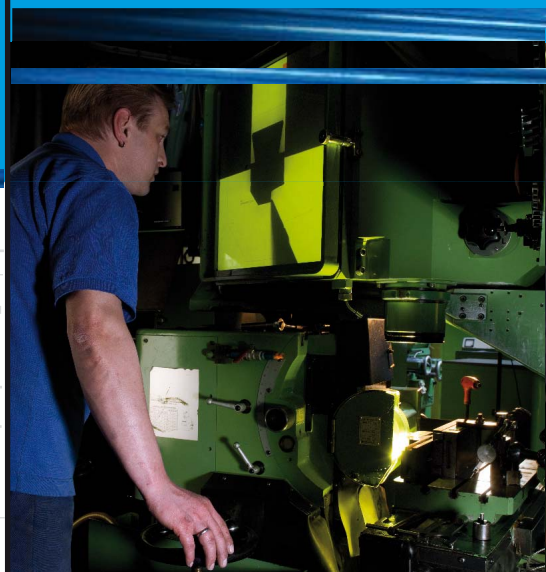
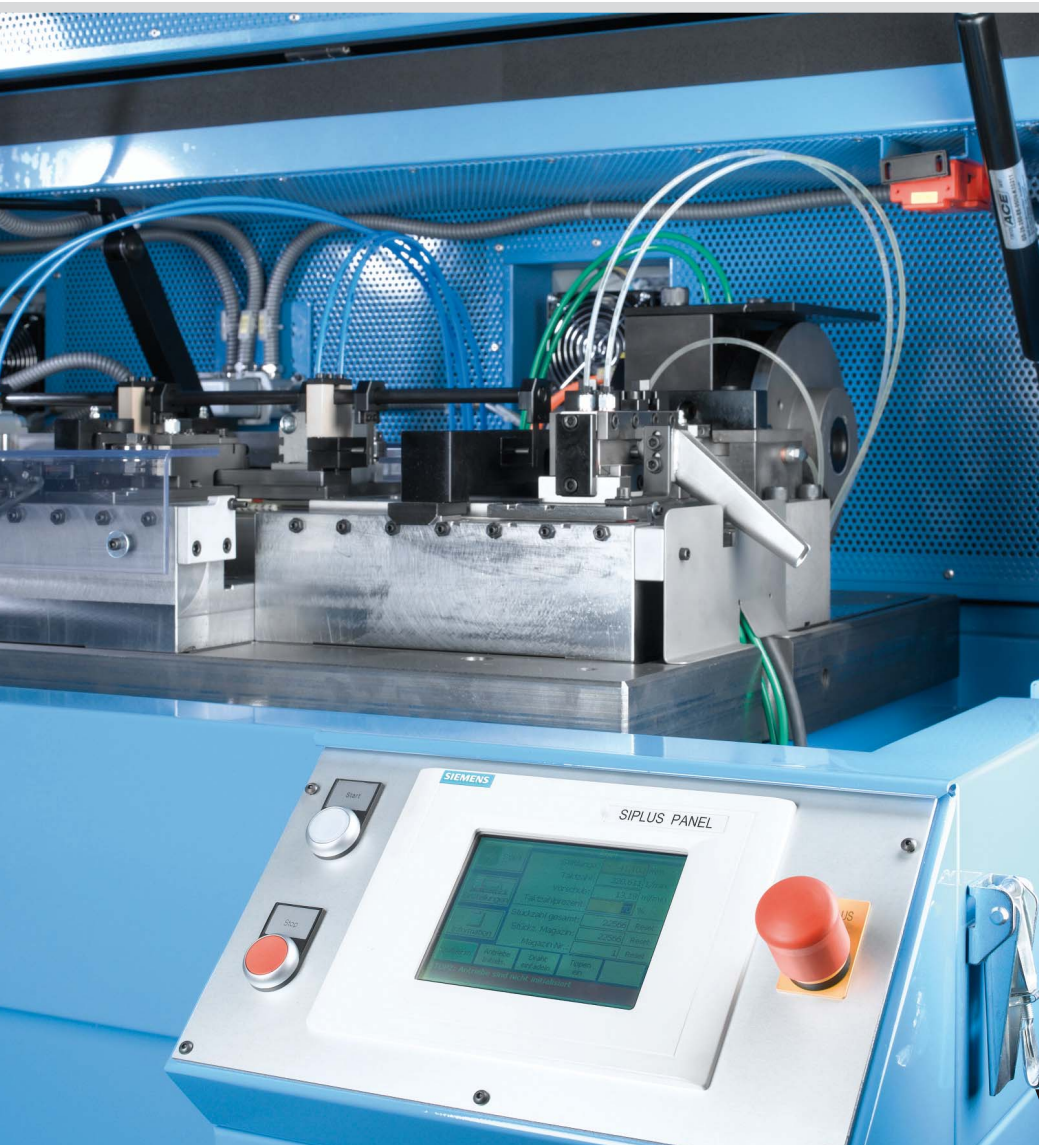
Et vos produits sortiront de notre machine : homogènes, avec une coupe perpendiculaire, des tolérances les plus serrées, une parfaite rectitude et un très bel état de surface.

Des millions de fois, une qualité parfaite, pièce après pièce.



Depuis trois décennies Jouhsen-bündgens construit des solutions de travail du fil très précises et de hautes performances. Ensemble avec vous, nous concevons la machine qui vous conviendra le mieux.

MACHINES



**PILOTAGE PAR
ORDINATEUR**

PrecisionCut MJC
PrecisionCut UD
PrecisionCut MJCE

PrecisionCut MJR

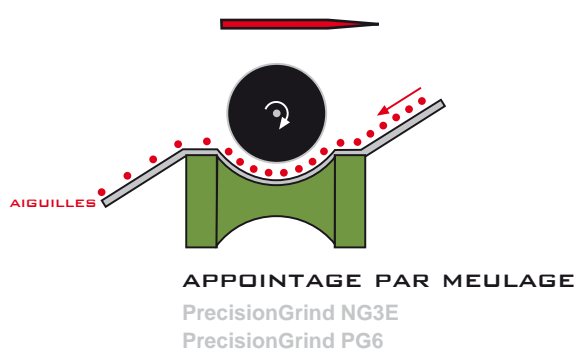
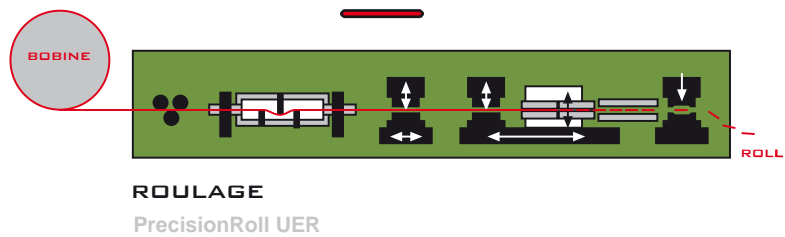
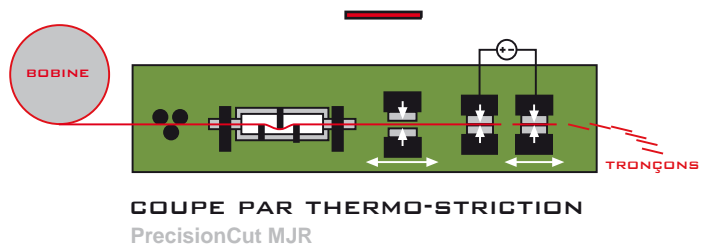
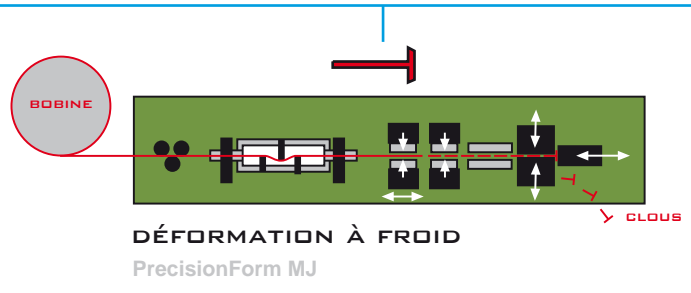
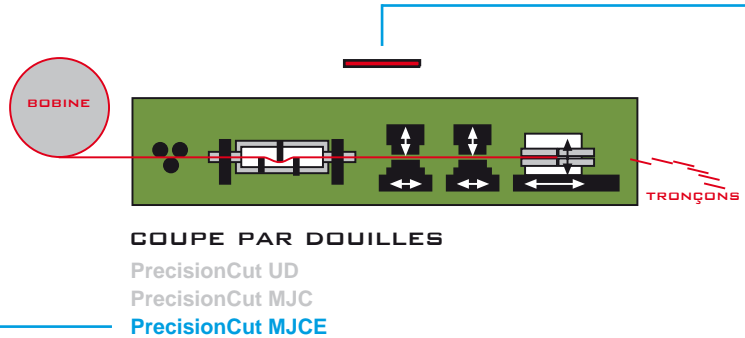
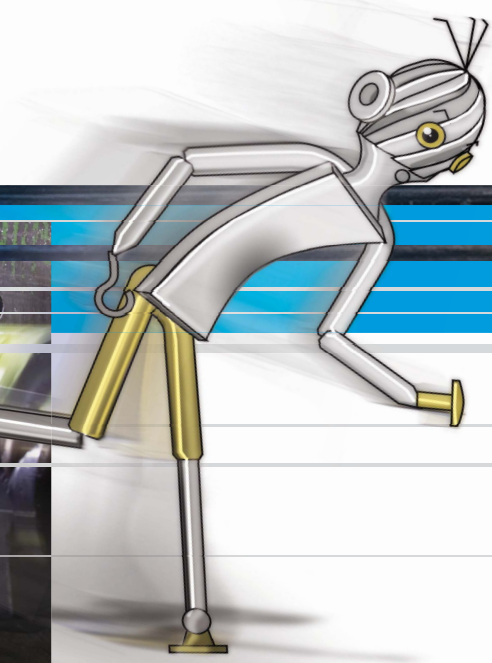
PrecisionShape MJE
PrecisionShape MJE 2

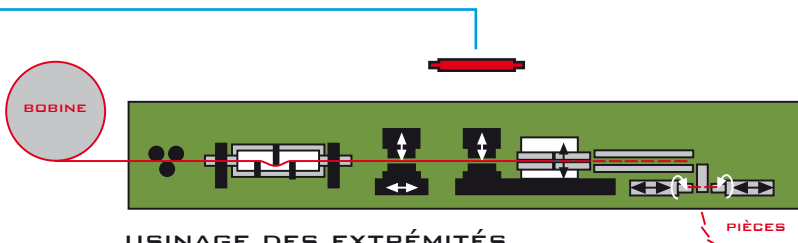
PrecisionForm MJ

PrecisionRoll UER

PrecisionGrind PG6
PrecisionGrind NG3E

PrecisionWeld SWB

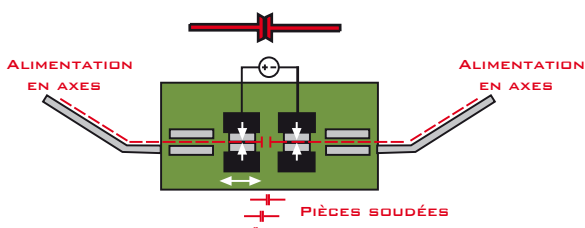




**USINAGE DES EXTRÉMITÉS
PAR ENLÈVEMENT DE MÉTAL**

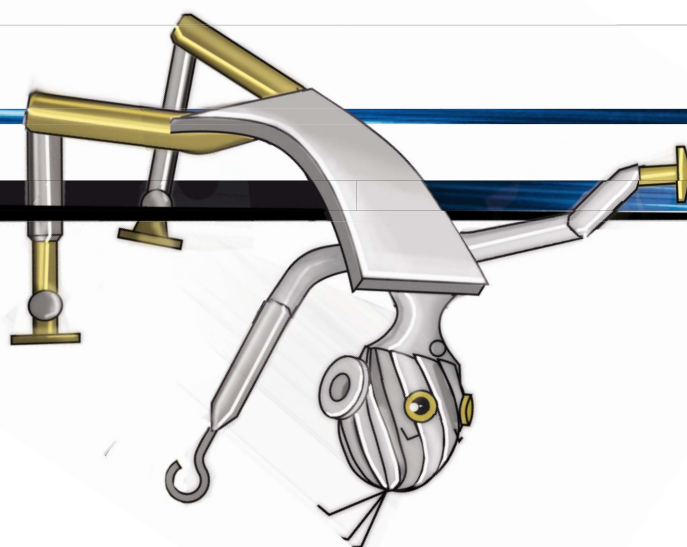
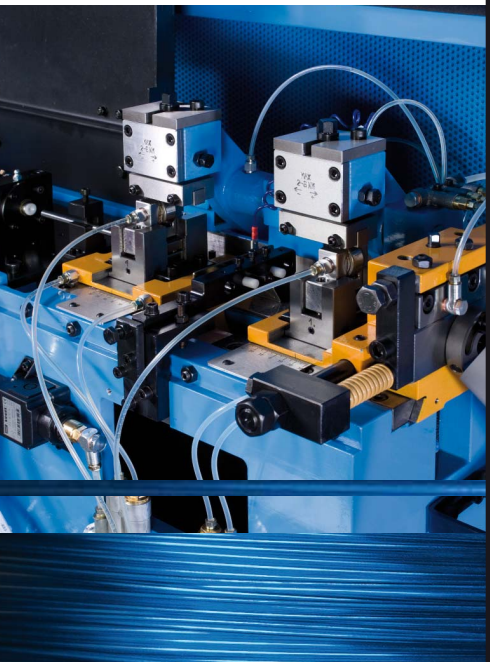
PrecisionShape MJE
PrecisionShape MJE 2

Le cœur de process est composé du dressage et de la coupe, la déformation à froid, l'usinage des extrémités, l'appointage et le soudage par résistance. Les machines peuvent être aménagées et intégrées dans une ligne de production : aménagement, montage, emmagasinement, et emballage. Au centre de la machine, avec l'unité d'outillages, se situe votre application. Les autres composants y sont associés de façon modulaire. C'est la conception que nous avons de machines efficaces au processus de production stable pour des produits de grande qualité et un coût à la pièce encore plus réduit.



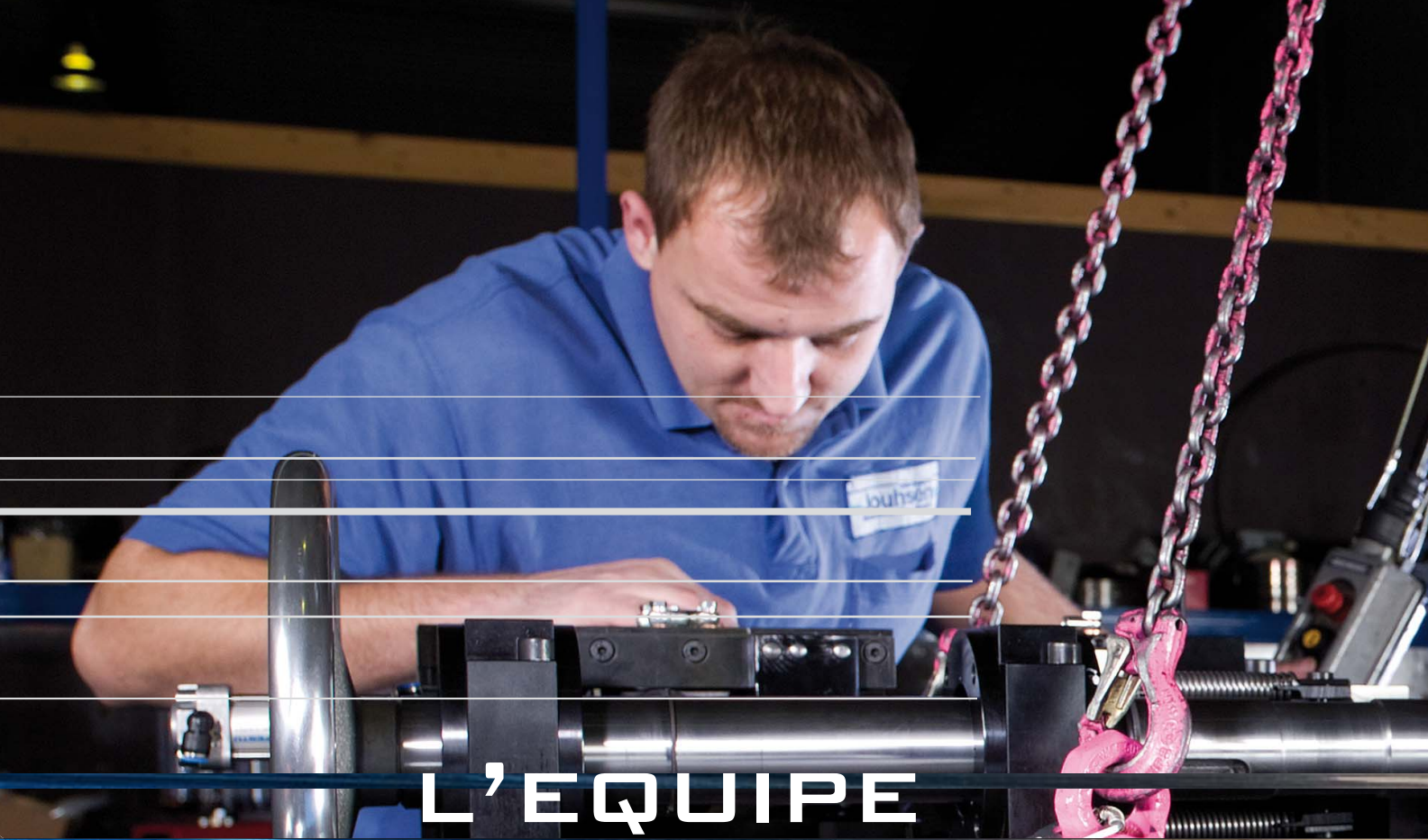
SOUDAGE PAR RÉSTANCE

PrecisionWeld SWB



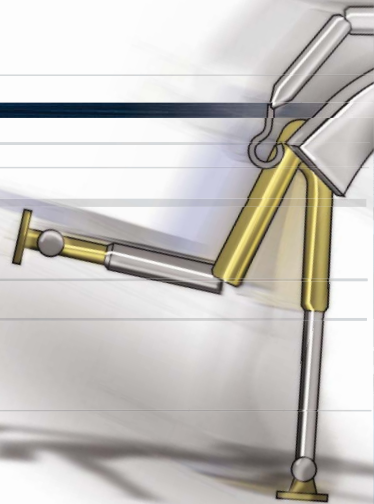
Une réflexion innovante pour la mise au point de solutions créatives. Les techniques de production les plus modernes appliquées grâce à un savoir-faire éprouvé et de remarquables connaissances en qualité assurent la mise en œuvre de la machine qui fabriquera vos produits avec une vitesse et une précision qui vous garantira une efficacité de production très élevée.

Questionnez-nous – Nous vous conseillerons avec plaisir.



L'ÉQUIPE





CONTACTS

ALLEMAGNE:

JOUHSEN-BÜNDGENS
MASCHINENBAU GMBH
INDUSTRIESTRASSE 11-13
D - 52224 STOLBERG

TÉLÉPHONE +49 (0)2402-102067-0
FAX +49 (0)2402-102067-90
E-MAIL JOUHSEN@JOUHSEN.DE
WWW.JOUHSEN.DE

ITALIE:

SORATEC
DI ZUMKEHR WALTRAUD
MR. GIUSEPPE RAIMONDO
VIA GALIMBERTI, 25
I - 22070 LURAGO MARINONE (CO)

TÉLÉPHONE +39 031 352-0264
FAX +39 031 352-4278
MOBILE +39 335 834-63-27
E-MAIL INFO@SORATEC.191.IT

FRANCE:

S.O.C.E. - OXYCOM
M. G. FRAENKEL
17, RUE DE LISBONNE
F - 75008 PARIS

TÉLÉPHONE +33 (0)1 53 04 35 50
FAX +33 (0)1 45 22 48 40
MOBILE +33 (0)6 08 54 40 65
E-MAIL SOCE@OXYCOM.FR

ESPAGNE:

ELECTRORREC S.A.
MR. ARTURO COSTA-CASTIELLA
C/DELS POUS, 8
E - 08740 ST. ANDREU DE LA BARCA

TÉLÉPHONE +34 (0)936-829-611
FAX +34 (0)936-820383
MOBILE +34 (0)661-918-055
E-MAIL SALES@ELECTRORREC.COM

SUÈDE:

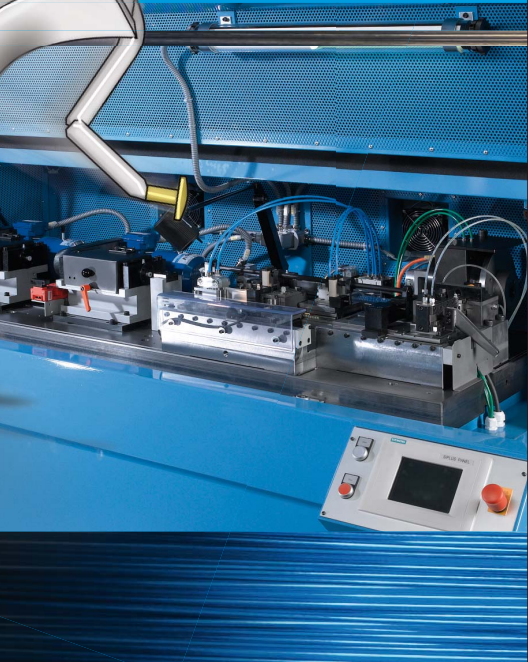
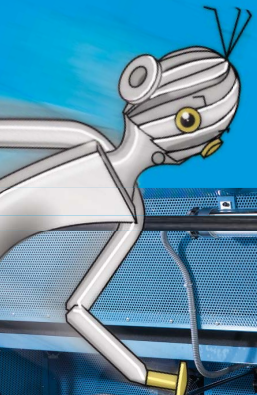
TUNA TEKNIK AB
C/O MR. SÖDERBERG
STORÅNGSVÄGEN 26
S - 18432 AKERSBERGA

TÉLÉPHONE +46 (0)8540 87010
FAX +46 (0)8540 21560
E-MAIL INFO@TUNATEKNIK.SE

U.S.A.:

JOUHSEN-BUNDGENS USA LLC
MR. STEVE VAN DUZEN
8465 BETHEL RIDGE COURT
USA - GAINESVILLE GA 30506

TÉLÉPHONE +1-770-889-0689
FAX +1-770-205-3298
MOBILE +1-770-561-4282
E-MAIL STEVE@JOUHSEN.COM



bündgens
Jouhsen
MASCHINENBAU GMBH

JOUHSEN-BÜNDGENS MASCHINENBAU GMBH
INDUSTRIESTRASSE 11-13
D - 52224 STOLBERG

TÉLÉPHONE +49 2402-102067-0
FAX +49 2402-102067-90
WWW.JOUHSEN.DE