

PRECISION + VITESSE = EFFICIENCE

## PrecisionShape MJE

- Usinage des extrémités à très haute vitesse
- Haute précision de rotation des pièces

### USINAGE DES EXTREMITES



**Cette machine remplace les machines à décolleter traditionnelles en les surclassant par une vitesse multipliée.**

Un système de levier d'avance entraîne le fil avec une grande précision et une très haute vitesse. Une fois les pièces coupées par un système de découpe douille – douille, elles sont pincées dans un barillet rotatif, sont repérées sur des butées puis transportées vers les stations d'usinage.

Il est possible d'usiner simultanément les deux extrémités de la pièce.

Ceci permet des cadences jusqu'à 400 p/min.

Pour des diamètres jusqu'à 3 mm.



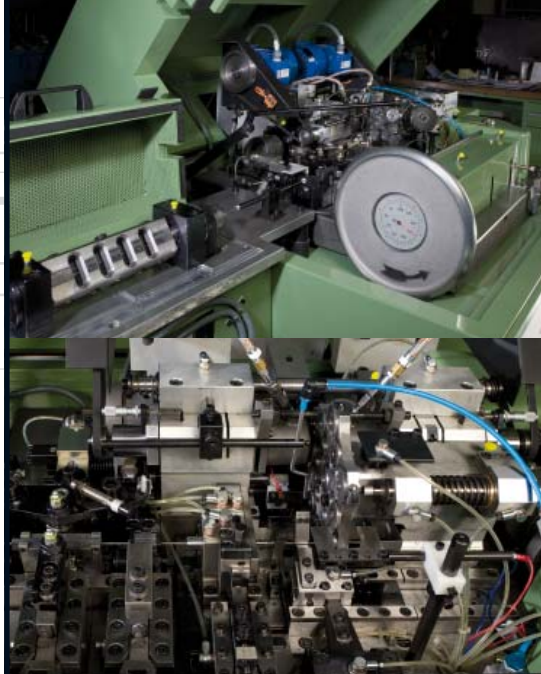
**bündgens**  
**Jouhsen**  
MASCHINENBAU GMBH

[www.jouhsen.de](http://www.jouhsen.de)

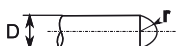
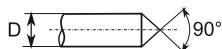
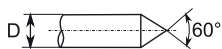
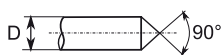
## Caractéristiques techniques

- Conception du bâti sans vibration avec guidages linéaires interchangeables, rectifiés avec précision pour recevoir les groupes d'outillages. L'entraînement, la coupe du fil et son usinage sont pilotés par trois arbres munis de cames en deux parties.
- Tolérances élevées de rotation des pièces grâce aux turbines d'usinage de précision.
- Lors du changement du diamètre du fil, il suffit de changer les outillages et le barillet.
- Redressage par dresseurs à galets ou dresseur rotatif.
- Fonctions de surveillance: fin de fil, pli de fil, lubrification du fil, air comprimé, lubrification centralisée de la machine, changement d'outillages, vitesse des turbines et temps de production. Compteur horaire de fonctionnement et de pièces produites.
- Modes de fonctionnement: continu, manuel, pas à pas, programmable, production sans surveillance.
- Le capot antibruit intégral élimine la nuisance sonore mais la machine reste facilement accessible sur toutes ses faces pour la maintenance. L'entraînement, l'électronique et la lubrification centralisée sont intégrés à la machine.
- Une production sans assistance est possible.

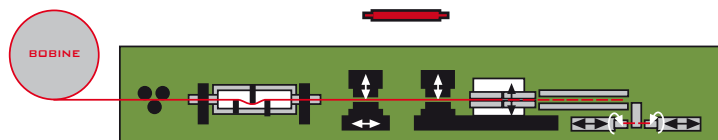
## Données techniques



## MJE



Diamètre du fil	1,0 - 3,0 mm
Longueur de coupe	15 - 50 mm
Usinage	Une turbine d'usinage par coté
Cadence	Jusqu'à 400 p/min.
Tolérance de longueur	$\pm 0,03$ mm
Puissance de raccordement	3,5 kVA
Pilotage de la machine	Automate Siemens
Lubrification centralisée	Intégrée
Système d'entraînement d'amenage	Mécanique par levier
Conception modulaire	oui
Réglage sans plage de la vitesse	oui
Dimensions	Long. = 1.300 mm Larg. = 1.300 mm Haut. = 1.500 mm
Poids	1.100 kg
Niveau sonore	<80 dB(A)



## DRESSAGE, COUPE ET USINAGE

Coupe et usinage de précision MJE

Données techniques sous réserve de modification.  
Validité: 05.08.

**bündgens**  
**Jouhsen**  
MASCHINENBAU GMBH

www.jouhsen.de

Industriestraße 11 - 13  
52224 Stolberg/Germany

Tel. +49 2402 102067-0  
Fax +49 2402 102067-90  
jouhsen@jouhsen.de